

Senioren - Wohnanlage am Weendespring

Betreutes Wohnen in normalen Mietwohnungen



Sie finden die Wohnanlage im Göttinger Stadtteil Weende, in der Nähe des Freibades, ruhig gelegen, in einer verkehrsfreien Zone. Also ruhig, aber nicht abgelegen. Die in unmittelbarer Nähe liegenden und in wenigen Minuten erreichbaren Fachgeschäfte und gastronomischen Betriebe, ergänzen für unsere Bewohner, das Angebot im eigenen Haus.

Zum Stadtbummel in Göttingens Innenstadt, die in wenigen Minuten erreicht ist, lädt eine Fahrt mit dem Stadtbus ein.

Seit Juli 1994 besteht für ältere Mitbürgerinnen und Mitbürger in diesem Haus die Möglichkeit des betreuten Wohnens. Sie leben in unabhängiger Gemeinschaft, aber mit der Gewissheit, bei Bedarf sofort Hilfe und Unterstützung zu bekommen und zwar rund um die Uhr. Es ermöglicht somit der Mieterin oder dem Mieter ein eigenverantwortliches, selbständiges Leben in Sicherheit und Geborgenheit.

Bei der Planung Ihres neuen Lebensabschnittes sollten Sie wissen, daß Sie als Mieter der Wohnanlage am Weendespring die Zusage haben, auch bei Pflegebedürftigkeit, Ihre Wohnung nicht verlassen zu müssen. Es besteht in diesem Fall für Sie z.B. die Möglichkeit, die Dienste eines im Haus tätigen ambulanten Pflegedienstes in Anspruch zu nehmen.

Bei Ehepaaren, bei denen ein Partner pflegebedürftig ist oder wird, kann somit eine Trennung in der Regel vermieden werden, weil die Einweisung auf eine Pflegestation oder in ein Pflegeheim entfällt.

Sie leben in Ihren eigenen vier Wänden, in komfortablen 1- und zwei-Zimmer Wohnungen, die Sie selbst mit Ihren Möbeln einrichten. Im Haus am Weendespring 6a sind sämtliche Wohnungen durch den vorhandenen Fahrstuhl bequem zu erreichen. Die 2-Zimmer Wohnungen sind zum Teil mit zwei nach unterschiedlichen Himmelsrichtungen ausgerichteten Balkonen versehen. Für die 1-Zimmer Apartment's existiert ein Wohngarten.



Für gemeinsame Aktivitäten stehen entsprechende Räumlichkeiten im Haus zur Verfügung.

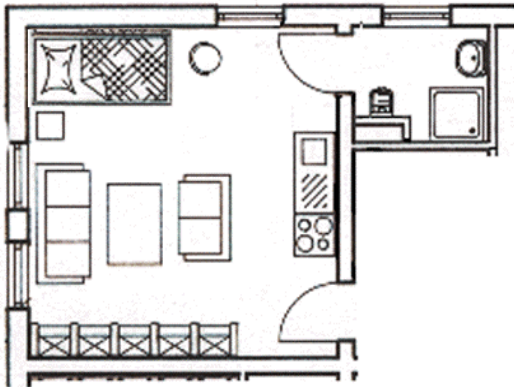
Die Gemeinschaftsräume werden außer zu den Mahlzeiten, auch oft und gern für Vorträge oder Hausmusikabende genutzt.

Die Apartments im Haupthaus am Weendespring 6a sind ausgestattet mit:

Bad/Dusche, ISO Verglasung, Teppichboden oder Laminat, Rundfunk – und Kabel- TV –Anschluß, Telefonanschluß und Notrufanlage. Zu den 2- Zimmerwohnungen, gehört jeweils eine mit hochwertigen Küchen – möbeln eingerichtete Kochnische. In den 1- Zimmerwohnungen sind zweckmäßige Kleinküchen installiert. Somit besteht für Sie die Möglichkeit, unabhängig von dem ausgewählten Wohnungstyp, sich weiterhin auch selbst zu verpflegen.

Die Wohnungsgrößen variieren bei den 1- Zimmerwohnungen zwischen 22,5 qm und 33 qm. Bei den 2- Zimmerwohnungen haben Sie die Wahl unterschiedlicher Wohnungsgrößen von 46 qm bis 56 qm.

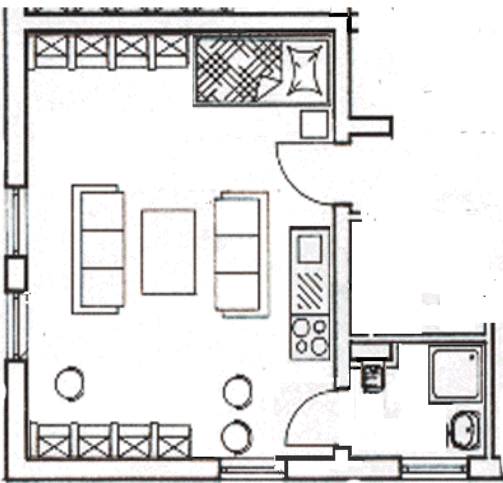
Hier einige Grundrissvarianten der 1- Zimmerwohnungen am Weendespring 6a.



Type A (27 qm)

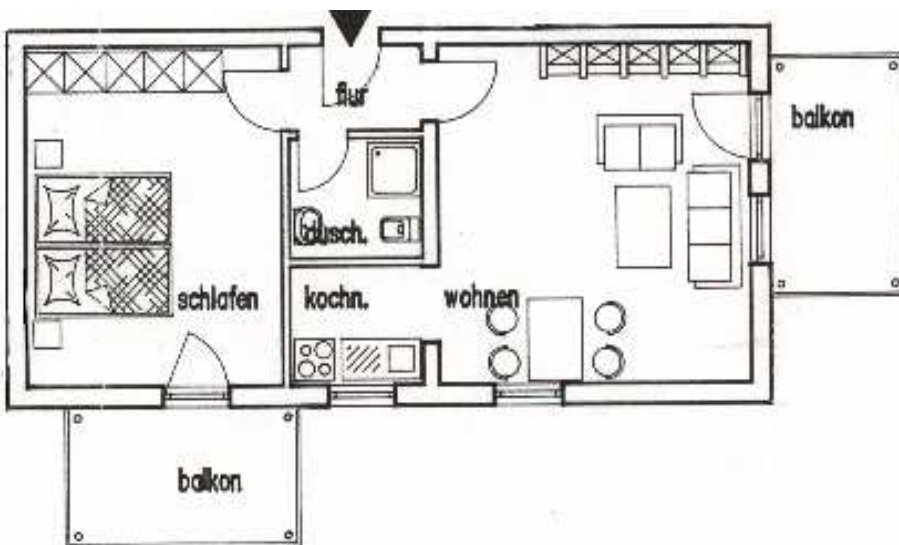
Alle Appartements sind
ausgestattet mit:

Bad/Dusche, ISO-Verglasung
Teppichboden, oder Laminat
Kabelanschluß für Rundfunk/TV
Telefonanschluß
Notrufanlage



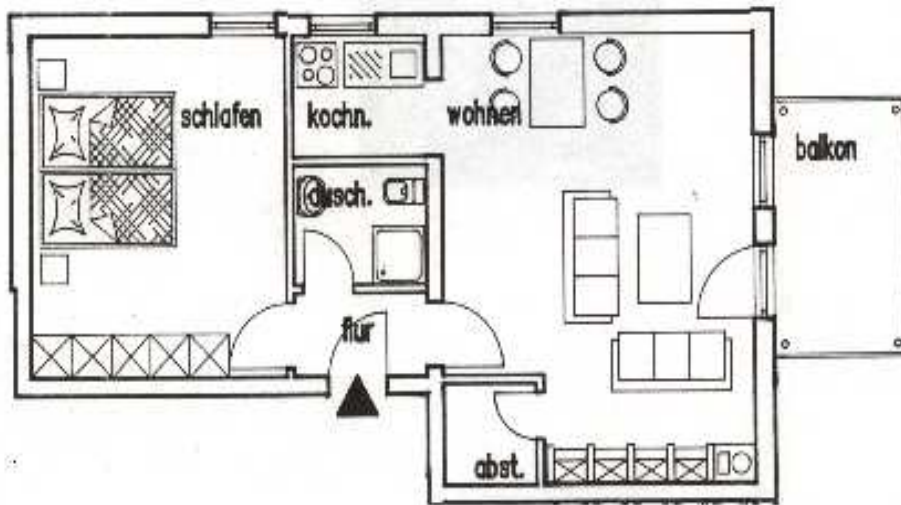
Type B (33 qm)

Die 2- Zimmerwohnungen befinden sich in den beiden Obergeschossen.



Type C (52 qm)

Eine weitere Möglichkeit.



Type D (56 qm)

Die Mietpreise der unterschiedlichen Wohnungstypen

- | | |
|--|--------------------|
| a) 1- Zimmer Appartements
von 22,5 qm bis 33 qm inkl.
Mietnebenkosten monatlich | ab 363,60 € |
| b) 2- Zimmer Appartements
von 46 qm bis 56 qm inkl.
Mietnebenkosten monatlich | ab 680,00 € |

Die Mietnebenkosten beinhalten nicht den Stromverbrauch innerhalb der Wohnung. Auch der Telefonanschlusses ist zusätzlich kostenpflichtig.

Das Haupthaus am Weendespring wurde speziell den Bedürfnissen älterer Mieter angepasst. So sind sämtliche Ebenen des Hauses barrierefrei und durch den Fahrstuhl erreichbar. Außerdem sind die Wohnungen mit einem Notrufsystem und entsprechenden Bädern ausgestattet.

Außer der Möglichkeit, sich in der mit allen Annehmlichkeiten ausgestatteten Wohnanlage am Weendespring einzumieten, bieten wir Ihnen in einem benachbarten, nur wenige Meter entfernten Wohnkomplex eine interessante Alternative.

Serviceleistungen

Für Sie als Mieter der Seniorenwohnanlage am Weendespring gibt es ein großes Angebot an Dienstleistungen. Sie entscheiden, abhängig von Ihrem jeweiligen Bedarf oder den gegebenen Erfordernissen, den Umfang der in Anspruch genommenen Leistungen.

Es besteht aber auch die Möglichkeit, durch die individuelle Anpassung der obligatorischen Grundversorgung einen großen Teil der Sie möglicherweise belastenden Aufgaben erledigen zu lassen. Sie bezahlen für diese Leistungen eine monatliche Pauschale.

Die wahlfreien Leistungen wie z.B. die Wohnungsreinigung, das Angebot der Verpflegung, oder erforderliche medizinische Hilfe oder Pflege erbringt für Sie der im Haus angesiedelte ambulante Pflegedienst.

Das Personal dieses Dienstes ist dann im Haus rund um die Uhr für Sie erreichbar.

Eventuell getätigte Notrufe, über das im Haus befindliche Notrufsystem werden von diesem Pflegedienst entgegengenommen und unmittelbar beantwortet. Gegebenenfalls wird auch erforderliche Hilfe oder Erstversorgung von diesem Dienst erbracht.

Haupthaus am Weendespring 6a

z.B. Dienstleistungsvertrag

a) Grundversorgung beinhaltend

1. Dienstbereitschaft des Personals bei Tag und Nacht.
2. Beratung und Hilfe bei den Dingen des täglichen Lebens.
3. Notrufsystem
4. Wäscheservice (sammeln und sortieren).
5. Nutzung der Gemeinschaftsräume
6. Hausmeister- und Reparaturservice für Kleinreparaturen.
7. Pflege des Hauses und des Grundstückes.

Mit Genehmigung.

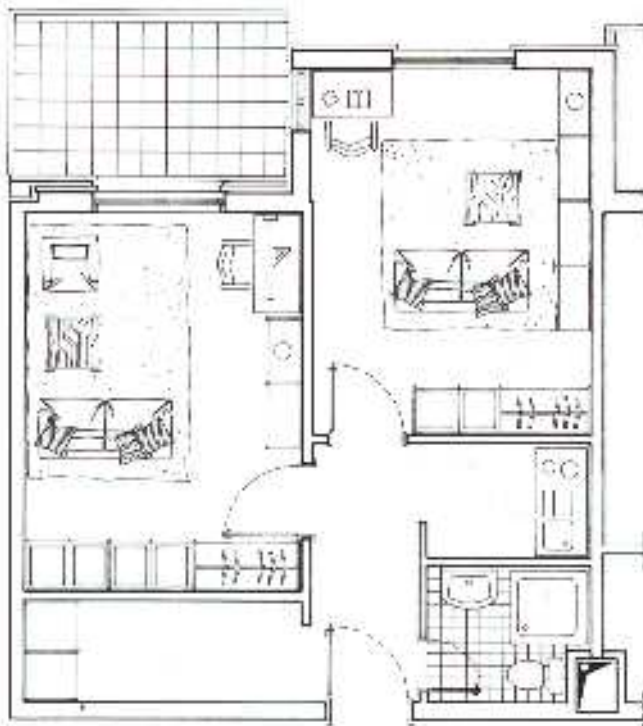
Aus der Preisliste des im Hause tätigen Pflegedienstes

1. Reinigung der Wohnung pro Reinigung	15,00 €
2. Angebot der Verpflegung.	
	Frühstück 2,20 €
	Mittagessen 4,80 €
	Abendessen 2,70 €



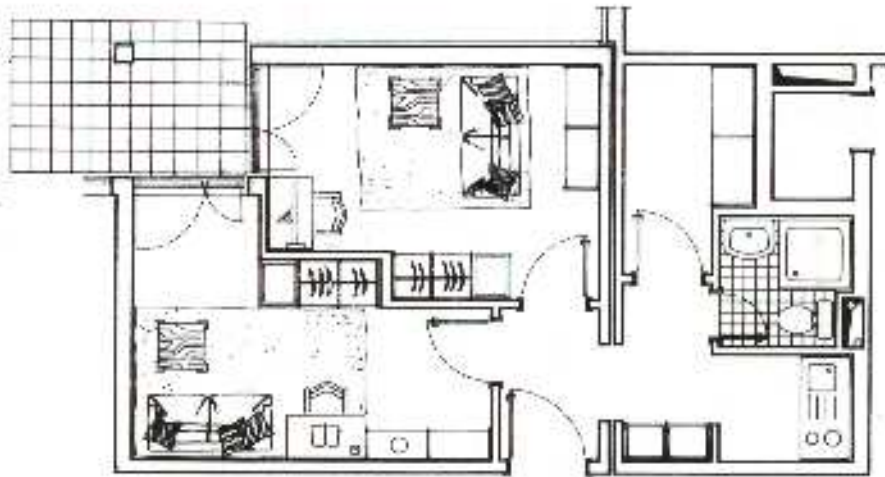
Die äußerst günstige Lage dieses normalen Wohngebäudes zum Haupthaus der Wohnanlage am Weendespring, erlaubt es den Mietern dieser Wohnungen, das umfangreiche Serviceangebot der Wohnanlage im vollen Umfang zu nutzen.

Die zweckmäßig zugeschnittenen Wohnungen, es handelt sich hauptsächlich um 2- Zimmerwohnungen von ca. 50 qm, verfügen alle, je nach Lage über Balkon



oder Terrasse. Sie sind ausgestattet mit einem Duschbad, einer eingerichteten Kochnische (Kühlschrank, Zweiplattenherd, Spüle, Unter- und Oberschränke) und einem äußerst praktischem Abstellraum.

Type A1 49 qm

Typ C

**Wohnung Nr. 10
Haus Nr. 152
Erdgeschoß**

Zimmer	13,53 m ²
Zimmer	12,54 m ²
Dusche/WC	2,78 m ²
Kochen/Flur	7,89 m ²
Abstellen	4,13 m ²
Terrasse	3,05 m ²

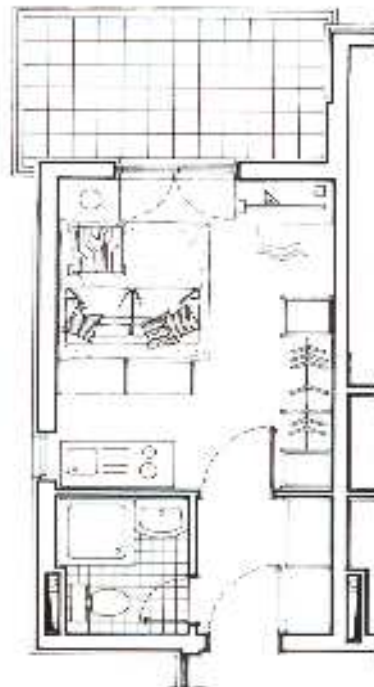
Gesamtfläche 43,92 m²

Typ B₁

**Wohnung Nr. 98
Haus Nr. 152 A
Erdgeschoß**

Zimmer	13,87 m ²
Dusche/WC	2,67 m ²
Flur/Abstellen	2,92 m ²
Terrasse	3,70 m ²

Gesamtfläche 23,16 m²

**Preise für diese Wohnungen**

- a) 1- Zimmer Apartments ca 23 qm
monatliche Kosten inkl. Mietnebenkosten **285,00 €**
- b) 2- Zimmer Apartments von
ca. 44 qm – 50 qm monatliche
Kosten inkl. Mietnebenkosten **von 485,00 € bis 521,00 €**

Benachbarte Wohnungen in der Hannoverschen Straße

Preisliste Ambulanter Pflegedienst.

Bei Abruf der Dienstleistungen nach Bedarf und gesonderter Rechnung, könnten folgende Kosten entstehen.

- 1.) Ständige Bereitstellung von Personal
monatlich 50,-- € dieser Betrag ist nicht wahlfrei.
- 2.) Reinigung der Wohnung.
Es werden 15,00 € pro Reinigung berechnet.
- 3.) Wäsche waschen.
Preise lt. gültiger Preisliste der Wäscherei.
- 4.) Notrufsystem.

Für den Anschluß an das hauseigene Notrufsystem werden monatlich 36,-- € berechnet.

- 5.) Verpflegung.

Geboten werden 3 Mahlzeiten täglich.

Davon entfallen auf das	Frühstück	2,20 €
	Mittag	4,80 €
	Abendbrot	2,70 €

Weitere Informationen erhalten sie unter

Seniorenwohnanlage am Weenderspring
Wolfgang Fehrmann
Am Weendespring 6a
37077 Göttingen
Tel. 0551 / **38 39 40**
Fax 0551 / 38 39 444

www.senioren-betreuung-goettingen.de

Eine weitere gute Adresse für Ihren neuen Lebensabschnitt.

WOHN PARK ZIMMERMANNSTRASSE



Viele unterschiedliche Wohnungstypen ermöglichen individuelles und den einzelnen Bedürfnissen entsprechendes Wohnen.

Serviceleistungen

Wie am Weendespring, besteht auch hier die freie Wahl des Dienstleisters. Aber auch in diesem Haus besteht eine Servicestation der Alten- Familien und Krankenbetreuung Ursula Fehrmann. Diese Station ist ebenfalls rund um die Uhr besetzt. Für die ständige Personalbereitschaft dieser Station wird grundsätzlich ein monatlicher Pauschalbetrag von 50,00 € erhoben.

Dienstleistungskosten des ambulanten Pflegedienstes AFK.

Mahlzeiten:

Geboten werden 3 Mahlzeiten täglich. Davon entfallen auf

Frühstück:	2,20 €
Mittag:	4,80 €
Abendbrot:	2,70 €

Bei Vollverpflegung monatlich 295,00 €.

Reinigung der Wohnung:

Pro Reinigung 15,00 €

Bei regelmäßiger in Anspruchnahme der Wohnungsreinigung werden 1x pro Quartal die Fenster mit gereinigt.

Wäsche:

Die Hausverwaltung stellt Waschmaschinen zur Verfügung, die mit Wert – marken betrieben werden können.

Mieter die Ihre Wäsche bei der Wäscherei abgeben möchten, werden beim sortieren, aufschreiben und abgeben unterstützt. Preise lt. gültiger Preisliste der Wäscherei.

Pflegekosten:

Pflegekosten für Kassenpatienten werden mit der Pflege-/Krankenkasse direkt abgerechnet.

Für Privatzahler / Beihilfeberechtigte werden Rechnungen ausgestellt. Der Rechnungsbetrag wird per Lastschrift vom Konto des Leistungsempfängers abgebucht.

Notrufsystem:

Gesellschaft für das Leben im Alter mbH

Monatliche Pauschale 36,00 €

Weitere Auskünfte:

WOHN-PARK ZIMMERMANNSTRASSE

Betreutes Wohnen

Zimmermannstrasse 7 – 9

37075 Göttingen

Tel. 0551 500 8 999

Fax 0551 500 8 998